

МКУ "Комбинат продовольствия и социального питания"  
 М Е Н Ю Столовая МБОУ "Средняя общеобразовательная школа с углубленным  
 изучением отд.предметов №60" г.Кирова  
 на 4 октября 2023 г.

1-4 классы 1 смена L3040 БЮДЖЕТ

	Цена	Пищевые вещества				Выход (г.)
		Ккал (г.)	белки (г.)	жиры (г.)	углев (г.)	
Завтрак						
Запеканка из печени	29.56	218.0	14.0	16.0	14.0	90
Пюре картофельное по-домашнему 150 г	9.63	159.0	3.0	5.0	24.0	150
Масло сливочное (I)	6.82	75.0		8.0		10
Напиток из смеси сухофруктов	4.17	171.0	3.0		26.0	200
Батон Оздоровительный	3.00	121.0	4.0	1.0	24.0	50
<b>ИТОГО</b>	<b>53.18</b>	<b>744.0</b>				

Зам. директора

Габдеева Е.А.

Калькулятор

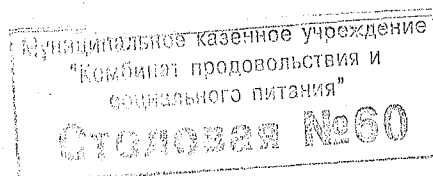
Шуракова Т.Ф.

Зав.столовой

Втюрина Н.С.

Ответственный по питанию

Директор школы

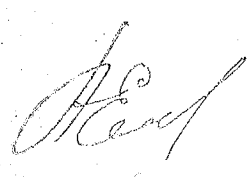


МКУ "Комбинат продовольствия и социального питания"  
 М Е Н Ю Столовая МБОУ "Средняя общеобразовательная школа с углубленным  
 изучением отд.предметов №60" г.Кирова  
 на 4 октября 2023 г.

1-4 классы 2 смена L3040 бюджет

	Цена	Ккал (г.)	Пищевые вещества			Выход (г.)
			белки (г.)	жиры (г.)	углев (г.)	
Обед						
Суп крестьянский с пшеном 200 г	3.29	78.0	2.0	6.0	8.0	200
Сметана порционно	1.83	16.0		2.0		10
Запеканка из печени	29.56	218.0	14.0	16.0	14.0	90
Пюре картофельное по-домашнему 150 г	9.63	159.0	3.0	5.0	24.0	150
Масло сливочное (I)	6.82	75.0		8.0		10
Напиток из смеси сухофруктов	4.17	171.0	3.0		26.0	200
Батон Оздоровительный	3.00	121.0	4.0	1.0	24.0	50
	58.30	839.0				
<b>ИТОГО</b>	<b>58.30</b>	<b>839.0</b>				

Зам. директора



Габдеева Е.А.

Калькулятор



Шуракова Т.Ф.

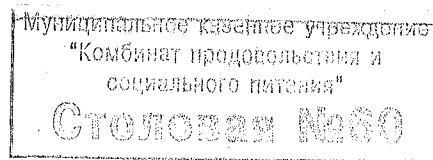
Зав.столовой



Втюрина Н.С.

Ответственный по питанию

Директор школы



МКУ "Комбинат продовольствия и социального питания"  
 М Е Н Ю Столовая МБОУ "Средняя общеобразовательная школа с углубленным  
 изучением отд.предметов №60" г.Кирова  
 на 4 октября 2023 г.

Пит. дет. участников СВО 1 см бюджет

	Цена	Ккал (г.)	Пищевые вещества			Выход (г.)
			белки (г.)	жиры (г.)	углев (г.)	
Обед						
Котлета из горбуши 100 г	53.69	130.0	4.0	6.0	14.0	160
Пюре картофельное по-домашнему.	13.21	190.0	3.0	6.0	28.0	180
Масло сливочное (I)	4.70	45.0		5.0		6
Напиток из смеси сухофруктов	4.81	171.0	3.0		26.0	200
Батон Оздоровительный	5.09	182.0	5.0	2.0	36.0	75
<b>ИТОГО</b>	<b>81.50</b>	<b>717.0</b>				

Зам. директора



Габдеева Е.А.

Калькулятор



Шуракова Т.Ф.

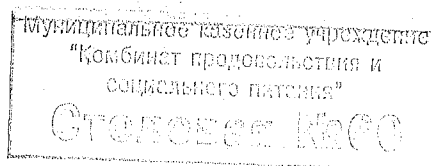
Зав.столовой



Вторая Н.С.

Ответственный по питанию

Директор школы




**МКУ "Комбинат продовольствия и социального питания"**  
**М Е Н Ю Столовая МБОУ "Средняя общеобразовательная школа с углубленным**  
**изучением отд.предметов №60" г.Кирова**  
**на 4 октября 2023 г.**

Пит. дет. участников СВО 2 см бюджет

	Цена	Ккал (г.)	Пищевые вещества			Выход (г.)
			белки (г.)	жиры (г.)	углев (г.)	
<b>Обед</b>						
Суп крестьянский с пшеном	4.72	98.0	2.0	5.0	10.0	250
Сметана порционно	2.09	16.0		2.0		10
Котлета из горбуши 100 г	53.58	130.0	4.0	6.0	14.0	100
Пюре картофельное по-домашнему.	13.18	190.0	3.0	6.0	28.0	180
Масло сливочное (I)	8.56	82.0		9.0		11
Напиток из смеси сухофруктов	4.81	171.0	3.0		26.0	200
Батон Оздоровительный	4.76	170.0	5.0	2.0	33.0	70
	91.70	857.0				
<b>ИТОГО</b>	<b>91.70</b>	<b>857.0</b>				

Зам. директора



Габдеева Е.А.

Калькулятор



Шуракова Т.Ф.

Зав.столовой



Втюрина Н.С.

Ответственный по питанию

Директор школы

