

МКУ "Комбинат продовольствия и социального питания"

М Е Н Ю Столовая МБОУ "Средняя общеобразовательная школа с углубленным изучением отд.предметов №60" г.Кирова

на 6 октября 2023 г.

1-4 классы 1 смена Л3040 БЮДЖЕТ

	Цена	Ккал (г.)	Пищевые вещества			Выход (г.)
			белки (г.)	жиры (г.)	углев (г.)	
Завтрак						
Запеканка творожная 180 г	60.93	656.0	51.0	39.0	24.0	180
Молоко сгущенное порционное	14.26	164.0	4.0	4.0	28.0	50
Чай с сахаром и лимоном (I)	4.09	57.0			15.0	207
Багон нарезной	7.07	155.0	5.0	1.0	32.0	65
<b>ИТОГО</b>	<b>86.35</b>	<b>1 032.0</b>				
	<b>86.35</b>	<b>1 032.0</b>				

Начальник КШП



Сунцов Ф.В.

Калькулятор



Шуракова Т.Ф.

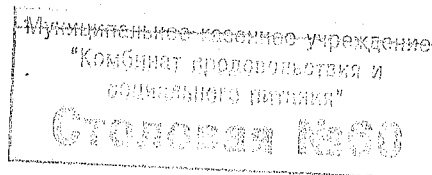
Зав.столовой



Втюрина Н.С.

Ответственный по питанию

Директор школы



МКУ "Комбинат продовольствия и социального питания"

М Е Н Ю Столовая МБОУ "Средняя общеобразовательная школа с углубленным изучением отд.предметов №60" г.Кирова

на 6 октября 2023 г.

Пит. дет. участников СВО 1 см бюджет

	Цена	Ккал (г.)	Пищевые вещества			Выход (г.)
			белки (г.)	жиры (г.)	углев (г.)	
Обед						
Котлета Семейная из говядины 90 г	46.22	221.0	12.0	14.0	11.0	90
Рис отварной.	13.95	267.0	16.0	7.0	37.0	180
Масло сливочное (I)	7.02	67.0		7.0		9
Напиток лимонный	8.01	96.0			24.0	200
Батон нарезной	6.30	114.0	4.0		23.0	48
<b>ИТОГО</b>	<b>81.50</b>	<b>766.0</b>				

Начальник КШП

Сунцов Ф.В.

Калькулятор

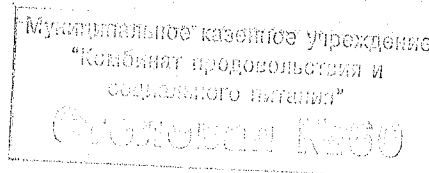
Шуракова Т.Ф.

Зав.столовой

Втюрина Н.С.

Ответственный по питанию

Директор школы



МКУ "Комбинат продовольствия и социального питания"  
 М Е Н Ю Столовая МБОУ "Средняя общеобразовательная школа с углубленным  
 изучением отд.предметов №60" г.Кирова  
 на 6 октября 2023 г.

Пит. дет. участников СВО 2 см бюджет

	Цена	Пищевые вещества				Выход (г.)
		Ккал (г.)	белки (г.)	жиры (г.)	углев (г.)	
Обед						
Рассольник ленинградский с перловой крупой	13.45	116.0	2.0	4.0	17.0	250
Котлета Семейная из говядины 75 г	38.51	173.0	10.0	10.0	10.0	75
Рагу из овощей 180 г	23.63	158.0	3.0	7.0	19.0	180
Напиток лимонный	8.01	96.0			24.0	200
Хлеб ржаной	1.55	68.0	2.0		13.0	20
Батон нарезной	6.55	119.0	4.0		24.0	50
	91.70	730.0				
<b>И Т О Г О</b>	<b>91.70</b>	<b>730.0</b>				

Начальник КШП



Сунцов Ф.В.

Калькулятор



Шуракова Т.Ф.

Зав.столовой



Втюрина Н.С.

Ответственный по питанию

Директор школы

