


**МКУ "Комбинат продовольствия и социального питания"**  
**М Е Н Ю Столовая МБОУ "Средняя общеобразовательная школа с углубленным**  
**изучением отд.предметов №60" г.Кирова**  
**на 20 декабря 2023 г.**

1-4 классы 1 смена L3040 БЮДЖЕТ

	Цена	Ккал (г.)	Пищевые вещества			Выход (г.)
			белки (г.)	жиры (г.)	углев (г.)	
<b>Завтрак</b>						
Филе Новинка из говядины 90 г		353.0	23.0	27.0	5.0	90
Пюре картофельное по-домашнему 150 г		159.0	3.0	5.0	24.0	150
Напиток из смеси сухофруктов		171.0	3.0		26.0	200
Батон Оздоровительный		182.0	5.0	2.0	36.0	75
		864.0				
<b>ИТОГО</b>	<b>123.00</b>	<b>864.0</b>				


Начальник КШП

 Сунцов Ф.В.

Калькулятор

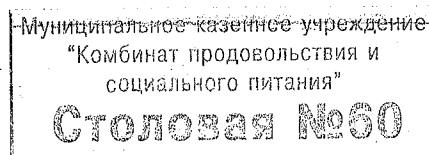
 Шуракова Т.Ф.

Зав.столовой

 Втюрина Н.С.

Ответственный по питанию

Директор школы



**МКУ "Комбинат продовольствия и социального питания"**  
**М Е Н Ю Столовая МБОУ "Средняя общеобразовательная школа с углубленным**  
**изучением отд.предметов №60" г.Кирова**  
**на 20 декабря 2023 г.**

1-4 классы 2 смена L3040 бюджет

	Цена	Ккал (г.)	Пищевые вещества			Выход (г.)
			белки (г.)	жиры (г.)	углев (г.)	
<b>Обед</b>						
Суп крестьянский с пшеном 200 г		78.0	2.0	6.0	8.0	200
Сметана порционно		16.0		2.0		10
Филе Новинка из говядины 90 г		353.0	23.0	27.0	5.0	90
Пюре картофельное по-домашнему 150 г		159.0	3.0	5.0	24.0	150
Напиток из смеси сухофруктов		171.0	3.0		26.0	200
Батон Оздоровительный		121.0	4.0	1.0	24.0	50
		898.0				
<b>ИТОГО</b>	<b>127.00</b>	<b>898.0</b>				

Начальник КШП

Сунцов Ф.В.

Калькулятор

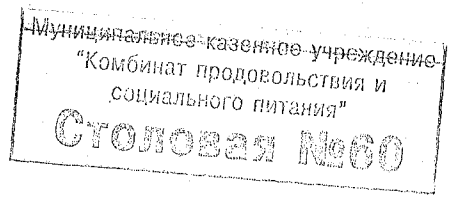
Шуракова Т.Ф.

Зав.столовой

Втюрина Н.С.

Ответственный по питанию

Директор школы



**МКУ "Комбинат продовольствия и социального питания"**  
**М Е Н Ю Столовая МБОУ "Средняя общеобразовательная школа с углубленным**  
**изучением отд.предметов №60" г.Кирова**  
**на 20 декабря 2023 г.**

Пит. дет. участников СВО 1 см бюджет

	Цена	Ккал (г.)	Пищевые вещества			Выход (г.)
			белки (г.)	жиры (г.)	углев (г.)	
<b>Обед</b>						
Кнели Студенческие из горбуши 100г		185.0	18.0	9.0	7.0	100
Пюре картофельное по-домашнему 150 г		159.0	3.0	5.0	24.0	150
Напиток из смеси сухофруктов		171.0	3.0		26.0	200
Батон Оздоровительный		68.0	2.0	1.0	13.0	28
		583.0				
<b>ИТОГО</b>	<b>81.50</b>	<b>583.0</b>				

Начальник КПП

Сунцов Ф.В.

Калькулятор

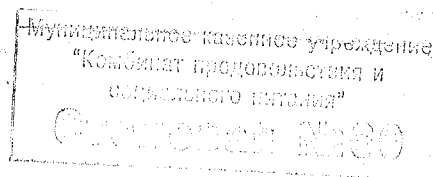
Шуракова Т.Ф.

Зав.столовой

Втюрина Н.С.




Ответственный по питанию

Директор школы



**МКУ "Комбинат продовольствия и социального питания"**  
**М Е Н Ю Столовая МБОУ "Средняя общеобразовательная школа с углубленным**  
**изучением отд.предметов №60" г.Кирова**  
**на 20 декабря 2023 г.**

Пит. дет. участников СВО 2 см бюджет

	Цена	Ккал (г.)	Пищевые вещества			Выход (г.)
			белки (г.)	жиры (г.)	углев (г.)	
<b>Обед</b>						
Суп крестьянский с пшеном		98.0	2.0	5.0	10.0	250
Сметана порционно		16.0		2.0		10
Кнели Студенческие из горбуши 100г		185.0	18.0	9.0	7.0	100
Пюре картофельное по-домашнему.		190.0	3.0	6.0	28.0	180
Напиток из смеси сухофруктов		171.0	3.0		26.0	200
Багон Оздоровительный		104.0	3.0	1.0	21.0	43
		765.0				
<b>ИТОГО</b>	<b>91.70</b>	<b>765.0</b>				
Начальник КШП		<b>Сунцов Ф.В.</b>				
Калькулятор		<b>Шуракова Т.Ф.</b>				
Зав.столовой		<b>Втюрина Н.С.</b>				
Ответственный по питанию						
Директор школы						

Муниципальное казенное учреждение  
 "Комбинат продовольствия и  
 социального питания"  
 Столовая №60