

**МКУ "Комбинат продовольствия и социального питания"**  
**М Е Н Ю Столовая МБОУ "Средняя общеобразовательная школа с углубленным**  
**изучением отд.предметов №60" г.Кирова**  
**на 26 сентября 2023 г.**

Г-4 классы 1 смена Л3040 БЮДЖЕТ

	Цена	Ккал (г.)	Пищевые вещества			Выход (г.)
			белки (г.)	жиры (г.)	углев (г.)	
<b>Завтрак</b>						
Колбаски Школьные из говядины 90 г	58.24	291.0	17.0	21.0	10.0	90
Каша гречневая рассыпчатая	8.07	222.0	6.0	10.0	28.0	150
Масло сливочное (I)	6.55	75.0		8.0		10
Напиток лимонный	6.73	96.0			24.0	200
Батон нарезной	5.50	119.0	4.0		24.0	50
Хлеб ржаной	1.62	85.0	3.0	1.0	16.0	25
<b>ИТОГО</b>	<b>86.71</b>	<b>887.0</b>				
	<b>86.71</b>	<b>887.0</b>				

Зам. директора



Габдеева Е.А.

Калькулятор

Шуракова Т.Ф.

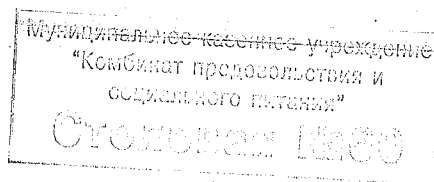
Зав.столовой



Втюрина Н.С.

Ответственный по питанию

Директор школы



МКУ "Комбинат продовольствия и социального питания"  
 М Е Н Ю Столовая МБОУ "Средняя общеобразовательная школа с углубленным  
 изучением отд.предметов №60" г.Кирова  
 на 26 сентября 2023 г.

1-4 классы 2 смена L3040 бюджет

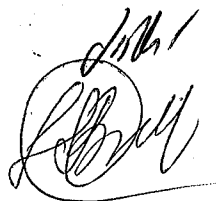
	Цена	Ккал (г.)	Пищевые вещества			Выход (г.)
			белки (г.)	жиры (г.)	углев (г.)	
Обед						
Борщ с капустой и картофелем 200 г	4.46	78.0	1.0	3.0	10.0	200
Сметана порционно	1.79	16.0		2.0		10
Колбаски Школьные из говядины 90 г	59.39	291.0	17.0	21.0	10.0	90
Капша гречневая рассыпчатая	8.23	222.0	6.0	10.0	28.0	150
Масло сливочное (I)	6.68	75.0		8.0		10
Напиток лимонный	6.86	96.0			24.0	200
Батон нарезной	2.81	60.0	2.0		12.0	25
Хлеб ржаной	1.65	85.0	3.0	1.0	16.0	25
<b>ИТОГО</b>	<b>91.87</b>	<b>922.0</b>				
	91.87	922.0				

Зам. директора



Габдеева Е.А.

Калькулятор



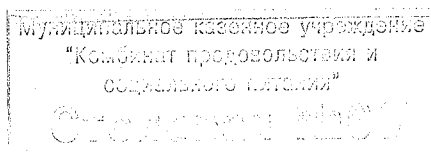
Шуракова Т.Ф.

Зав.столовой

Втюрина Н.С.

Ответственный по питанию

Директор школы

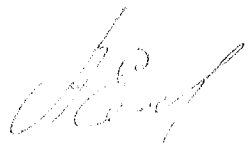


МКУ "Комбинат продовольствия и социального питания"  
 М Е Н Ю Столовая МБОУ "Средняя общеобразовательная школа с углубленным  
 изучением отд.предметов №60" г.Кирова  
 на 26 сентября 2023 г.

Пит. дет. участников СВО 1 см бюджет

	Цена	Ккал (г.)	Пищевые вещества			Выход (г.)
			белки (г.)	жиры (г.)	углев (г.)	
Обед						
Колбаски Школьные из говядины 75 г	58.03	222.0	14.0	15.0	8.0	75
Каша гречневая рассыпчатая.	11.54	266.0	7.0	12.0	34.0	180
Напиток лимонный	8.01	96.0			24.0	200
Батон нарезной	3.92	71.0	2.0		15.0	30
<b>ИТОГО</b>	<b>81.50</b>	<b>655.0</b>				
	<b>81.50</b>	<b>655.0</b>				

Зам. директора



Габдеева Е.А.

Калькулятор



Шуракова Т.Ф.

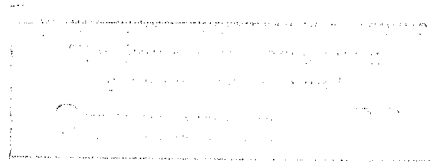
Зав.столовой



Втюрина Н.С.

Ответственный по питанию

Директор школы



**МКУ "Комбинат продовольствия и социального питания"**  
**М Е Н Ю Столовая МБОУ "Средняя общеобразовательная школа с углубленным**  
**изучением отд.предметов №60" г.Кирова**  
**на 26 сентября 2023 г.**

Пит. дет. участников СВО 2 см бюджет

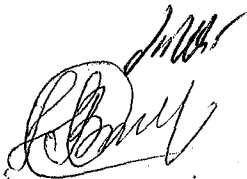
	Цена	Пищевые вещества				Выход (г.)
		Ккал (г.)	белки (г.)	жиры (г.)	углев (г.)	
<b>Обед</b>						
Борщ с капустой и картофелем	6.45	98.0	2.0	4.0	13.0	250
Сметана порционно	3.34	26.0		2.0	1.0	16
Колбаски Школьные из говядины 75 г	57.93	222.0	14.0	15.0	8.0	75
Каша гречневая рассыпчатая.	11.53	266.0	7.0	12.0	34.0	180
Напиток лимонный	8.00	96.0			24.0	200
Батон нарезной	4.45	81.0	3.0		17.0	34
	91.70	789.0				
<b>ИТОГО</b>	<b>91.70</b>	<b>789.0</b>				

Зам. директора



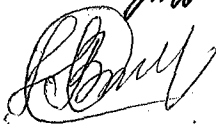
Габдеева Е.А.

Калькулятор



Шуракова Т.Ф.

Зав.столовой



Вторина Н.С.

Ответственный по питанию

Директор школы

