


МКУ "Комбинат продовольствия и социального питания"
М Е Н Ю Столовая МБОУ "Средняя общеобразовательная школа с углубленным
изучением отд.предметов №60" г.Кирова
на 4 марта 2024 г.

I-4 классы 1 смена L3040 БЮДЖЕТ

	Цена	Пищевые вещества			Выход (г.)	
		Ккал (г.)	белки (г.)	жиры (г.)		углев (г.)
Завтрак						
Котлета рубленая из птицы 90 г /Гр/		207.0	20.0	7.0	16.0	90
Макаронны с сыром (рожки) 180 г		324.0	10.0	15.0	37.0	180
Напиток лимонный		96.0			24.0	200
Багон 2*25 г (I)		138.0	4.0	1.0	27.0	50
		764.0				
ИТОГО	77.70	764.0				

И.о. директора 

Габдеева Е.А.

Калькулятор 

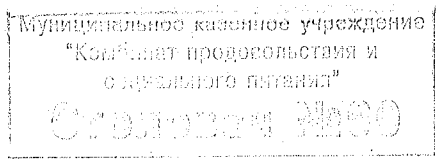
Шуракова Т.Ф.

Зав.производством 

Втюрина Н.С.

Ответственный по питанию

Директор школы



МКУ "Комбинат продовольствия и социального питания"
М Е Н Ю Столовая МБОУ "Средняя общеобразовательная школа с углубленным
изучением отд.предметов №60" г.Кирова
на 4 марта 2024 г.

I-4 классы 2 смена L3040 бюджет

	Цена	Пищевые вещества			Выход (г.)	
		Ккал (г.)	белки (г.)	жиры (г.)		углев (г.)
Обед						
Суп карт. с рыбными консервами 200г		111.0	4.0	4.0	15.0	200
Котлета рубленая из птицы 90 г /Гр/		207.0	20.0	7.0	16.0	90
Макароны с сыром (рожки) 180 г		324.0	10.0	15.0	37.0	180
Напиток лимонный		96.0			24.0	200
Батон		138.0	4.0	1.0	27.0	50
		876.0				
ИТОГО	94.50	876.0				

И.о. директора



Габдеева Е.А.

Калькулятор

Handwritten initials

Шуракова Т.Ф.

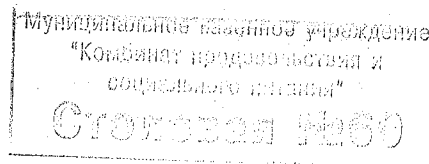
Зав.производством



Втюрина Н.С.

Ответственный по питанию

Директор школы



МКУ "Комбинат продовольствия и социального питания"
М Е Н Ю Столовая МБОУ "Средняя общеобразовательная школа с углубленным изучением отд.предметов №60" г.Кирова
на 4 марта 2024 г.

Пит. дет. участников СВО 1 см бюджет

	Цена	Пищевые вещества				Выход (г.)
		Ккал (г.)	белки (г.)	жиры (г.)	углевод (г.)	
Обед						
Котлета рубленая из птицы 100 г /Гр/		230.0	22.0	16.0	18.0	100
Рожки отварные.		274.0	4.0	7.0	46.0	180
Масло сливочное (I)		75.0		8.0		10
Напиток лимонный		96.0			24.0	200
Батон		146.0	4.0	1.0	29.0	53
		821.0				
ИТОГО	81.50	821.0				

И.о. директора



Габдеева Е.А.

Калькулятор



Шуракова Т.Ф.

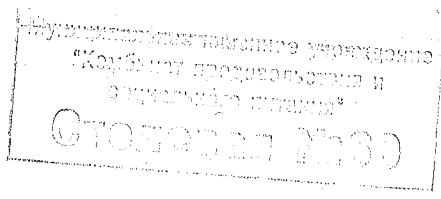
Зав.производством



Втюрина Н.С.

Ответственный по питанию

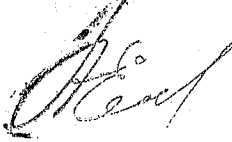


Директор школы



МКУ "Комбинат продовольствия и социального питания"
М Е Н Ю Столовая МБОУ "Средняя общеобразовательная школа с углубленным изучением отд.предметов №60" г.Кирова
на 4 марта 2024 г.

Пит. дет. участников СВО 2 см бюджет

	Цена	Ккал (г.)	Пищевые вещества			Выход (г.)
			белки (г.)	жиры (г.)	углев (г.)	
Обед						
Суп карт. с рыбными консервами		166.0	6.0	7.0	20.0	267,5
Котлета рубленая из птицы 90 г /Гр/		207.0	20.0	7.0	16.0	90
Рожки отварные.		274.0	4.0	7.0	46.0	180
Напиток лимонный		96.0			24.0	200
Батон		196.0	6.0	2.0	39.0	71
		939.0				
ИТОГО	91.70	939.0				

И.о. директора		Габдеева Е.А.	267,5	90	180	200	71	Выход (г.)
Калькулятор		Шуракова Т.Ф.	267,5	90	180	200	71	Выход (г.)
Зав.производством		Втюрина Н.С.	267,5	90	180	200	71	Выход (г.)
Ответственный по питанию								Выход (г.)
Директор школы								Выход (г.)

Муниципальное казенное учреждение
 "Комбинат продовольствия и
 социального питания"
Столовая №60