

МКУ "Комбинат продовольствия и социального питания"
М Е Н Ю Столовая МБОУ "Средняя общеобразовательная школа с углубленным
изучением отд.предметов №60" г.Кирова
на 6 марта 2024 г.

1-4 классы 2 смена L3040 бюджет

	Цена	Пищевые вещества			Выход (г.)	
		Ккал (г.)	белки (г.)	жиры (г.)		углев (г.)
Обед						
Суп картоф. с бобовыми 200 г		118.0	5.0	4.0	16.0	200
Гуляш из говядины 90/75		379.0	26.0	28.0	5.0	165
Пюре картофельное по-домашнему 150 г		159.0	3.0	5.0	24.0	150
Напиток из смеси сухофруктов		171.0	3.0		26.0	200
Батон Оздоровительный 3*25 г		182.0	5.0	2.0	36.0	75
		1 008.0				
ИТОГО	144.30	1 008.0				

И.о. директора

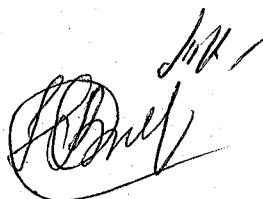


Габдеева Е.А.

Калькулятор

Шуракова Т.Ф.

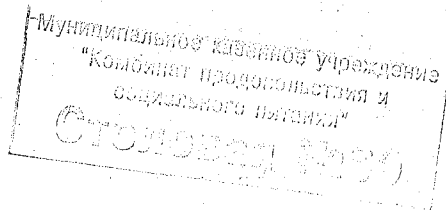
Зав.производством



Вторая Н.С.

Ответственный по питанию

Директор школы



Углев	Жиры	Белки	Ккал	Выход (г.)
16.0	4.0	5.0	118.0	200
5.0	28.0	26.0	379.0	165
24.0	5.0	3.0	159.0	150
26.0		3.0	171.0	200
36.0	2.0	5.0	182.0	75
			1 008.0	
			144.30	

МКУ "Комбинат продовольствия и социального питания"
М Е Н Ю Столовая МБОУ "Средняя общеобразовательная школа с углубленным
изучением отд.предметов №60" г.Кирова
на 6 марта 2024 г.

1-4 классы 1 смена L3040 БЮДЖЕТ

	Цена	Ккал (г.)	Пищевые вещества			Выход (г.)
			белки (г.)	жиры (г.)	углев (г.)	
Завтрак						
Гуляш из говядины 90/75		379.0	26.0	28.0	5.0	165
Пюре картофельное по-домашнему 150 г		159.0	3.0	5.0	24.0	150
Напиток из смеси сухофруктов		171.0	3.0		26.0	200
Батон Оздоровительный 50 г		121.0	4.0	1.0	24.0	50
		829.0				
ИТОГО	135.80	829.0				

И.о. директора

Габдеева Е.А.

Калькулятор

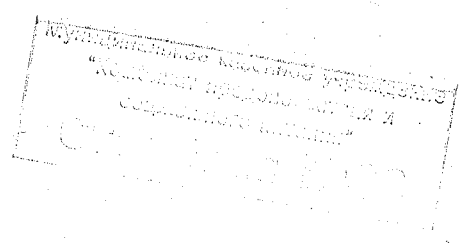
Шуракова Т.Ф.

Зав.производством

Втюрина Н.С.

Ответственный по питанию

Директор школы

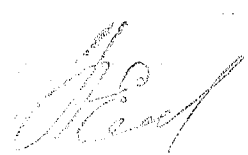


МКУ "Комбинат продовольствия и социального питания"
М Е Н Ю Столовая МБОУ "Средняя общеобразовательная школа с углубленным
изучением отд.предметов №60" г.Кирова
на 6 марта 2024 г.

Пит. дет. участников СВО 1 см бюджет

	Цена	Ккал (г.)	Пищевые вещества			Выход (г.)
			белки (г.)	жиры (г.)	углев (г.)	
Обед						
Шницель рубленый из говядины L 75 г		219.0	11.0	13.0	14.0	75
Пюре картофельное по-домашнему.		190.0	3.0	6.0	28.0	180
Масло сливочное (I)		52.0		6.0		7
Напиток из смеси сухофруктов		171.0	3.0		26.0	200
Батон Оздоровительный		53.0	2.0	1.0	10.0	22
		685.0				
ИТОГО	81.50	685.0				

И.о. директора

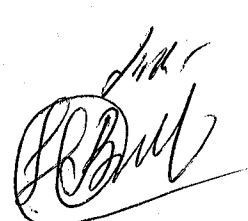


Габдеева Е.А.

Калькулятор

Шуракова Т.Ф.

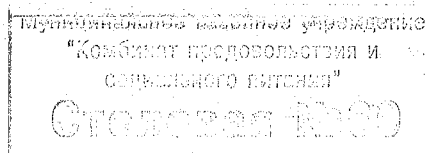
Зав.производством



Вторина Н.С.

Ответственный по питанию

Директор школы



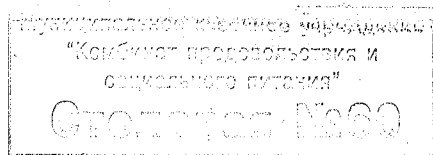
МКУ "Комбинат продовольствия и социального питания"
М Е Н Ю Столовая МБОУ "Средняя общеобразовательная школа с углубленным
изучением отд.предметов №60" г.Кирова
на 6 марта 2024 г.

Пит. дет. участников СВО 2 см бюджет

	Цена	Ккал (г.)	Пищевые вещества			Выход (г.)
			белки (г.)	жиры (г.)	углев (г.)	
Обед						
Суп картоф. с бобовыми		148.0	6.0	5.0	20.0	250
Шницель рубленый из говядины L 75 г		219.0	11.0	13.0	14.0	75
Пюре картофельное по-домашнему.		190.0	3.0	6.0	28.0	180
Масло сливочное (I)		45.0		5.0		6
Напиток из смеси сухофруктов		171.0	3.0		26.0	200
Батон Оздоровительный		107.0	3.0	1.0	21.0	44
ИТОГО	91.70	879.0				
И.о. директора						
Калькулятор						
Зав.производством						
Ответственный по питанию						
Директор школы						

[Handwritten signature]

[Handwritten signature]



Габдеева Е.А.

Шуракова Т.Ф.

Втюрина Н.С.

Выход (г.)

250

75

180

6

200

44

Выход (г.)

250

75

180

6

200

44

Выход (г.)

250

75

180

6

200

44